

CORONAVIRUS

Consignes sanitaires

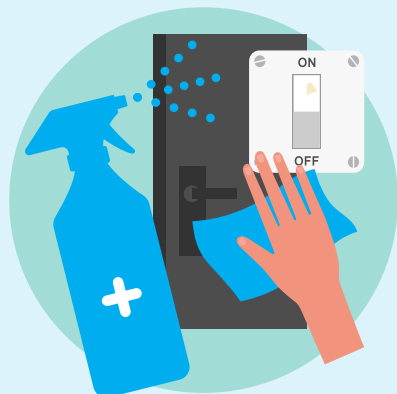


LA MOBILITÉ EN SÉCURITÉ

Garantir la sécurité de tous

Afin de vous accueillir dans les meilleures conditions sanitaires des mesures concrètes ont été prises

ENTRE CHAQUE FORMATION



Les bâtiments

En supplément du nettoyage habituel, d'autres mesures sanitaires ont été mises en place en termes de fréquence et de produits utilisés, notamment le nettoyage de toutes les surfaces dites de contact.



Les véhicules

L'extérieur et l'habitacle de tous nos véhicules sont nettoyés puis désinfectés. Un soin particulier est apporté aux parties fréquemment touchées par les utilisateurs comme les poignées de porte, la ceinture de sécurité, le volant, le levier de vitesses...

L'ORGANISATION DES SESSIONS DE FORMATION DANS NOS CENTRES

Produits à disposition dans toutes les salles (accueil et salle de formation)

- Gel hydroalcoolique
- Lingettes nettoyantes
- Lingettes désinfectantes



L'accès au centre

- **LE PORT DU MASQUE EST OBLIGATOIRE** dès votre arrivée dans les locaux.
- Il vous sera par ailleurs demandé de procéder à un lavage de mains.
- Un affichage spécial covid-19 informe et rappelle les gestes barrières.
- Lors de la phase d'accueil, un rappel des mesures applicables est effectué ainsi que de leur caractère obligatoire pour tous.



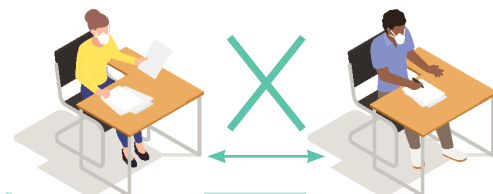
Équipement du personnel ACP

En plus des masques sanitaires, les formateurs et formatrices pourront également porter une visière de protection pour certaines phases pédagogiques.



L'accueil

Pour se saluer, pas de serrage de mains.



La salle de formation

- Le port du masque est obligatoire
- Les chaises et les tables sont placées de façon à respecter la distanciation sociale
- L'emplacement est matérialisé au sol
- Une place est attribuée à chaque personne pour toute la durée de la formation
- Lors des phases pratiques, la porte de la salle de formation sera fermée à clef pour pouvoir laisser les affaires personnelles à l'intérieur et être certain que personne (extérieur au groupe) ne puisse entrer
- La salle est aérée au moins 2 fois par jour.





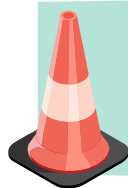
L'administratif et les supports en papiers

Tous les supports en papier, qu'ils concernent la pédagogie ou l'administratif, se trouveront sur la table avant votre arrivée dans la salle et seront manipulés par le formateur qu'après votre départ.

MERCI DE VOUS MUNIR D'UN STYLO.

Lors des phases pratiques en voiture

- N'emportez pas avec vous des objets personnels susceptibles d'être déposés dans les voitures (smartphone, sac à main, veste).
- **PORTEZ VOTRE MASQUE.**
- Maximum 2 personnes par véhicule.
- Des gants et des lingettes seront à disposition dans les véhicules.



Lors des phases en extérieur hors des véhicules

Nous disposons assez d'espace sur nos centres pour que la distanciation sociale entre les participants soit d'au moins 1,5 m à 2 m sans problème.

La pause déjeuner

Compte tenu du contexte actuel, nous ne pouvons assurer avec certitude un service repas dans tous nos centres.

Merci de contacter le centre du lieu de votre formation pour connaître les dispositions mises en place.



Les pauses

Elles seront adaptées pour que vous puissiez vous laver les mains régulièrement.

Le respect des gestes barrières et de ces consignes EST OBLIGATOIRE afin de garantir la sécurité de tous



LA MOBILITÉ EN SÉCURITÉ